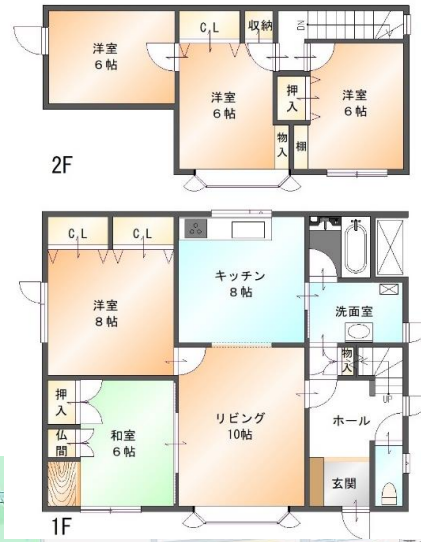


売家 (仲介)

南向きで陽当たり良好！
部屋数も多く、使いやすい間取りです。



※異なる場合は現況優先と致します。

価格	1300万円		
所在	帯広市西23条南4丁目6番8号(地番6-29)		
学校区域	森の里小学校 ・ 緑園中学校		
交通	帯西幼稚園前停(十勝バス) 徒歩3分		
土地面積	214.50㎡(64.88坪)		
建物面積	118.66㎡(35.89坪)		
構造	木造亜鉛メッキ鋼板葺2階建		
築年数	1991年3月築	間取	5LDK
用途地域	第一種低層住居専用地域		
建ぺい率	40%	容積率	60%
道路	幅員:8.00m 間口:13.00m 南道路付		
地目	宅地	引渡し	即時
設備	システムキッチン・ユニットバス・灯油FFストーブ・灯油ボイラー・トイレ・洗面台・エアコン・照明器具・物置・車庫・カーポート等		
備考	※地区計画の区域内 ※現状渡しになります。		
仲介手数料	495,000円(税込)	取引態様	専属専任媒介